

# ALTUNTOP

BAKERY EQUIPMENT


PRODUCT CATALOG

BAKERY EQUIPMENT  
FIRIN MAKINALARI  
ÉQUIPEMENT DE BOULANGERIE  
ХЛЕБОПЕКАРНОЕ ОБОРУДОВАНИЕ





WE MAKE  
YOU BAKE



*Altuntop is everywhere*

130 ÜLKE  
COUNTRY

ALTUNTOP Bakery Equipment, founded in 1991 with a 47,000 m<sup>2</sup> facility, employs a team of 200 experts in Turkey and 400 abroad. Operating in 130 countries with a branch in Dubai, it produces high-technology bakery equipment. With a comprehensive after-sales service guarantee, ALTUNTOP has established a wide service network on every continent.

The company operates with a strong national and international corporate structure, focusing on quality at every production stage, innovation, and rapid solutions to customers' needs. ALTUNTOP provides a full range of services to meet customer requirements in bakery equipment

---

1991 Yılında kurulan ALTUNTOP ISI MAKİNA SANAYİ LTD. ŞTİ.'nin 47.000 m<sup>2</sup>'lik kapalı alanı, yurt içinde 200 yurt dışında 400 kişilik alanında uzman personeli bulunmaktadır. 130 ülkeye unlu mamül ve ekmek fırın ekipmanları teknolojilerinde üretim yaparak faaliyet göstermektedir . Merkezi Türkiye olan firmamız Avrupa ve Afrika kıtalarında unlu mamül ve ekmek fırınları teknolojilerinde kalitenin simgesi haline gelmiş ve satış sonrası hizmet garantisi ile dünyanın her kıtasında geniş servis ağı oluşturmuştur. Firmamız kurumsal bir yapı ile hem ulusal hem de uluslararası çalışmaktadır. Üretim her aşamasında kaliteden vazgeçmemesi, sektöründeki yenilikleri yakından takip etmesi, müşterilerin ihtiyaçlarına hızlı çözümler sunabilmesi ile kalite ve güvende tek adres olmayı başarmıştır. Firmamızda bulunan AR-GE departmanı sürekli olarak teknolojik düşünce ve inovasyon kuralları dahilinde müşterilerin ihtiyaçlarını karşılamak için çalışmalar yapmakta, her türlü imkan ve hizmeti müşterilerine sunmaktadır. Teknolojinin son imkanlarını kullanarak CNC Sac işleme tezgahları ile seri, kaliteli ve standartlara uygun ürünleri imal etmektedir . Unlu mamül ve ekmek fırınları ekipmanlarında müşterilerin ihtiyacını karşılayabilecek her türlü hizmeti vermektedir.

ALTUNTOP ISI VE MAKINA SANAYI LTD, fondée en 1991 avec une superficie fermée de 47 000 m<sup>2</sup>, dispose d'une équipe d'experts de 200 personnes en Turquie et de 400 personnes à l'étranger. Opérant dans 130 pays en produisant des équipements de boulangerie de haute technologie, l'entreprise, dont le siège est aux Pays-Bas, est devenue le symbole de la qualité des produits de boulangerie et des technologies de boulangerie en Europe et en Afrique. Avec une garantie de service après-vente, Altuntop a créé un vaste réseau de services sur tous les continents du monde. L'entreprise opère avec une structure à la fois nationale et internationale, mettant l'accent sur la qualité à chaque étape de la production, l'innovation et des solutions rapides aux besoins des clients. Altuntop propose toutes sortes de services pour répondre aux besoins des clients en équipements de boulangerie.

Компанія ALTUNTOP є однією з провідних компаній з виробництва хлібопекарського та кондитерського обладнання. Заснована у 1991 року у Туреччині. Наша мета – відповідність світовим технологіям у харчовій промисловості, а також надання клієнтам високоякісної продукції в усьому світі. Компанія ALTUNTOP значно досягла успіху у виробництві хлібопекарського та кондитерського обладнання. Відповідно до міжнародних стандартів, що дозволяють експортувати більш ніж у 105 країнах світу. По-перше, це пов'язано з великою площею займаною компанією, яка оцінюється в 47 000 кв. По-друге, багаторічний досвід наших співробітників, консультантів, інженерів, техніків та іншого персоналу, чий зусилля також привели до успіху компанії. Політика нашої компанії була і завжди полягатиме в інноваціях, постійному розвитку та становленні на лідируючі позиції при виборі нас для покупців хлібопекарського кондитерського обладнання в усьому світі.





**INDUSTRIAL BAKING GROUP**  
**ІНДУСТРІАЛЬНА ХЛІБОПЕКАРСЬКА ГРУПА**

---

# FULL AUTOMATIC 6 ROWS ROLL BREAD LINE

ПОВНІСТЮ АВТОМАТИЧНА ЛІНІЯ ДЛЯ ВИРОБНИЦТВА БУЛОЧОК У 6 РЯДІВ



## ТЕХНІЧНА ХАРАКТЕРИСТИКА

АТВКД

Machine Width Ширина машини	1670 мм	Voltage Напруга	380 В
Line Length Довжина лінії	4110 мм	Current Струм	25 А
Maximum Line Height Максимальна висота лінії	1840 мм	Frequency Частота	50 Гц
Line Weight Вага лінії	2000 кг	Max. Power Макс. потужність	7 кВт
Capacity Ємність	9000 шт./год	Average Power Середня потужність	6 кВт

## СЕКЦІЯ РІЗАННЯ

Piston Diameter Діаметр поршня	Ø48 мм	Ø55 мм
Dividing Range Діапазон поділу	30-110 гр	50-155 гр

Drum No Numéro de tambour	Rounding Specification Spécification d'arrondi
Барабан 0	30-60 гр
Барабан 1	50-80 гр
Барабан 2	70-120 гр
Барабан 3	115-175 гр

Розмір лотка може бути індивідуально налаштований відповідно до виробничих потреб.

# FULL AUTOMATIC SANDWICH ROLL BREAD LINE

ПОВНІСТЮ АВТОМАТИЧНА ЛІНІЯ ВИРОБНИЦТВА СЕНДВІЧ-ХЛІБА



Розмір лотка може бути індивідуально налаштований відповідно до виробничих потреб.

## ТЕХНІЧНІ ХАРАКТЕРИСТИКИ

ATSKD

Machine Width Ширина машини	1600 мм	Voltage Напруга	380 В
Line Length Довжина лінії	9260 мм	Current Струм	32 А
Maximum Line Height Максимальна висота лінії	2435 мм	Frequency Частота	50 Гц
Line Weight Вага лінії	3600 кг	Max. Power Макс. потужність	12 кВт
Capacity Продуктивність	4500 шт/год		

## СЕКЦІЯ РІЗАННЯ

Piston Diameter Діаметр поршня	Ø48 мм	Ø55 мм
Dividing Range Діапазон поділу	30-110 гр	50-155 гр

## MOBILE SPIRAL MIXER

### МОБІЛЬНИЙ СПІРАЛЬНИЙ ТІСТОМІС



	ATMM160	ATMM240
Un Kapasitesi - Flour Capacity (kg) Capacité De Farine (kg)/Продуктивність з борошна (кг)	100	150
Hamur Kapasitesi - Dough Capacity (kg) Capacité de La Pâte (kg)-Продуктивність по тісту (кг)	160	240
Genişlik - Width (mm) Largeur - Ширини (мм)	1030	1120
Derinlik - Depth (mm) Profondeur - Глибина (мм)	2200	2200
Yükseklik - Height (mm) Largeur - Висота (мм)	1390	1400
Kazan İç Çapı (mm)-Inner Diameter of Bowl (mm) Diamètre De La Cuve (mm)-Діаметр діжі (мм)	900	1000
Kazan İç Derinliği (mm)-Inner Depth of Bowl (mm) Profondeur De La Cuve (mm)-Глибина діжі (мм)	470	500
Motor Gücü (kW) - Motor Power (kW) Puissance du moteur (kW)-Потужність мотору (кВт)	11 kW	15 kW
Ağırlık (kg) - Weight (kg) Poids (kg) - Вара (кг)	1022	1242
Spiral Hızı (dev/dk) Spiral Rotation Speed (rpm) Vitesse de Rotation de la Spirale (vit/min) Швидкість руху спіралі (об/мін)	126	116
	252	232

Yavaş (dev/dk)  
Slow (rpm)  
Lent (vit/min)  
Повільно (об/мін)

Hızlı (dev/dk)  
Fast (rpm)  
Rapide (vit/min)  
Швидко (об/мін)

## MOBILE MIXER LIFT

### ПОДІЙМАЧ З ОПРОКИДУВАЧЕМ



ATL

Electrical Power (kW)  
Потужність мотору (кВт)

1.7 (кВт)

Machine Dimensions  
Габарити обладнання

1500 x 1900 x 3200 (мм)

Capacity (kg)  
Об'єм (кг)

Min: 50кг - Max: 500кг

Weight (kg)  
Вага (кг)

930

## MOBILE FORK MIXER

### МОБІЛЬНИЙ ВІЛКОВИЙ ТІСТОМІС



	АТМУК100	АТМУК150
Flour Capacity (kg) Продуктивність з борошка (кг)	100	150
Dough Capacity (kg) Продуктивність по тісту (кг)	160	240
Width (mm) Ширина (мм)	1225	1310
Depth (mm) Глибина (мм)	1960	2000
Height (mm) Висота (мм)	1545	1600
Inner Diameter of Bowl (mm) Діаметр діжі (мм)	900	1000
Inner Depth of Bowl (mm) Глибина діжі (мм)	470	505
Motor Power (kW) Глибина діжі (мм)	7 kW	7 kW
Weight (kg) Вага (кг)	1245	1296

## TILTING SPIRAL MIXER

### ТІСТОМІС З САМОПРОКИДНОЮ ДІЖОЮ



	ATTS160	ATTS240
Un Kapasitesi - Flour Capacity (kg) Capacité De Farine (kg)-Продуктивність з борошна (кг)	100	150
Hamur Kapasitesi - Dough Capacity (kg) Capacité de La Pâte (kg)-Продуктивність по тісті (кг)	160	240
Genişlik - Width (mm) Largeur - Ширина (мм)	1750	1765
Derinlik - Depth (mm) Profondeur - Глибина (мм)	2020	2050
Yükseklik - Height (mm) Largeur - Висота (мм)	1460	1560
Kazan İç Çapı (mm)-Inner Diameter of Bowl (mm) Diamètre De La Cuve (mm)-Діаметр діжі (мм)	900	1000
Kazan İç Derinliği (mm)-Inner Depth of Bowl (mm) Profondeur De La Cuve (mm)-Глибина діжі (мм)	470	500
Motor Gücü (kW) - Motor Power (kW) Puissance du moteur (kW)-Потужність мотору (кВт)	10.1 kW	13.6 kW
Çalışma Yüksekliği-Working Height (mm) Hauteur De Travail - Робоча висота (мм)	2710	2930
Ağırlık (kg) - Weight (kg) Poids (kg) - Bara (кг)	1242	1470
Spiral Hızı (dev/dk) Spiral Rotation Speed (rpm) Vitesse de Rotation de la Spirale (vit./min) Швидкість руху спіралі (об/мін)	126	116
Hız (dev/dk) Fast (rpm) Rapide (vit./min) Швидкість обертів	252	232

# AUTOMATIC BREAD SLICER MACHINE

## ХЛІБОРІЗКА АВТОМАТИЧНА



### ATOD

Thickness of Slice (mm) Товщина ломпиків (мм)	9 - 11 - 12 - 14 - 15 - 16 - 18 - 20
Number of Blades Кількість ножів	48 - 42 - 36 - 32 - 30 - 28 - 26 - 24
Width (mm) Ширина (мм)	1200
Depth-B (mm) Глибина-В (мм)	2620
Height-C (mm) Висота-С (мм)	1400
Counter Height (mm) Висота робочого столу (мм)	670
Motor Power (kW) Потужність мотору (кВт)	1KW
Weight (kg) Вага (кг)	343



# HORIZONTAL CAKE AND BREAD SLICING MACHINE

## ГОРИЗОНТАЛЬНА МАШИНА ДЛЯ НАРІЗАННЯ ТОРТІВ ТА ХЛІБА

### ATYD

Width of Belt Ширина стрічки	390
Max. Slicing Height Максимальна висота нарізання	900 мм
Dimensions Габарити	670x1850x1100
Motor Power (kW) Потужність двигуна (кВт)	0.75 кВт
Weight (kg) Вага (кг)	150 кг

# INDUSTRIAL PLANETARY MIXER

## ПЛАНЕТАРНИЙ МІКСЕР



	АТРМ120	АТРМ150
Bowl Capacity (lt) Місткість діжі (л)	120	150
Width (mm) Ширина (мм)	1030	1200
Depth (mm) Глибина (мм)	1130	1350
Height (mm) Висота (мм)	2050	2100
Inner Diameter of Bowl (mm) Внутрішній діаметр діжі (мм)	450	470
Inner Depth of Bowl (mm) Внутрішня глибина діжі	560	600
Motor Power (kW) Потужність двигуна (кВт)	4 kW	7 kW
Weight (kg) Вага (кг)	645	950
Head Rotation Speed (R/min / Rpm) Швидкість обертання головки (об/хв)	Регульована швидкість	
Brush Rotation Speed (R/min / Rpm) Швидкість обертання щітки (об/хв)	Регульована швидкість	



**BAKLAVA GROUP**

ГРУПА БАКЛАВИ

---

# BAKLAVA DOUGH (PHILLO) SHEETER MACHINE

## ТІСТОРОЗКАТЮЧА МАШИНА ДЛЯ ПАХЛАВЫ (ФІЛО)



	ATBA60	ATBA70	ATBA80
Genişlik (mm)-Width (mm) Profondeur (mm)-Ширина (мм)	1470	1570	1710
Yükseklik - Height (mm) Largeur -Висота (мм)	1670	1670	1670
Uzunluk (mm)- Length ( mm ) Longueur (mm)- Довжина(мм)	2800	2800	2800
Kapasite (kg/saat)-Capacity (kg/hour) Capacité (kg/heure)-Продуктивність (кг/ч)	70	90	120
Hamur Kalınlık Aralığı (mm)-Range of Dough Thickness (mm) Gamme D'épaisseur De Pâte (mm)- Діапазон товщини тіста (мм)	0.15 - 5	0.15 - 5	0.15 - 5
Açılan Hamurun Eni (mm)- Width of Dough (mm) Largeur De Pâte Ouverte (mm)- Ширина розклатки тіста (мм)	550	650	800
Motor Gücü (kW) - Motor Power (kW) Puissance du moteur (kW) Потужність мотору (кВт)	10.5	10.5	15
Bant Geniřliđi (mm)-Belt Width (mm) Largeur De Bande (mm)-Ширина ленти (мм)	630	730	870
Ađırık (kg) - Weight (kg) Poids (kg) - Бара (кг)	1500	1600	1700

### Sođutucu - Cooler - Refroidisseur - ОХОЛОДЖУЮЧА СИСТЕМА

Genişlik (mm)-Width (mm) Profondeur-B (mm)-Ширина (мм)	960
Yükseklik - Height (mm) Largeur -Висота (мм)	1085
Derinlik - Depth (mm) Profondeur - Глибина (мм)	710
Elektrik Gücü - Electrical Power (kW) Puissance Electrique (kW) - Електрична потужність (кВт)	3.9
Elektrik Voltajı - Electric Voltage Tension électrique - Електрична напруга	380
Ađırık (kg) - Weight (kg) Poids (kg) - Бара (кг)	186
Fan Çapı -Fan Diameter(mm) Diamètre du ventilateur- Діаметр вентилятор(мм)	500
Fan Sayısı - Number of Fans Nombre de ventilateurs - Кількість вентиляторів	1



**BAKING GROUP**

ПЕКАРСЬКА ГРУПА

---

# ROTARY RACK OVEN

## РОТАЦІЙНА ПІЧ



DETAILED  
MACHINE  
CATALOGUE

	ATDF 50	ATDF 100	ATDF 150	ATDF 250	ATDF 300	ATDF 400	ATDF 500
Number of Trays(pcs) Кількість деко (шт)	12-13	13-14	16-18	16	16-18	32	32
Tray Dimensions (mm) Розмір деко (мм)	530x650	600x800	600x800	740x980 800x1000	740x980 800x1000	400x600	600x800
Number of Trolley Кількість візків	1	1	1	1	1	1	2
Width (mm) Ширина (мм)	1650	1700	1700	1910	1910	1990	2000
Depth (mm) Глибина (мм)	1925	2136	2200	2390	2390	2610	2500
Max.Depth (mm) Макс. глибина (мм)	2425	2636	2700	2898	2920	2950	3010
Max.Height H(mm) Макс. висота (мм)	2240	2465	2630	2640	2810	2640	2640
Trolley Transition Range (mm) Ширина дверного отвору(мм)	742	790	790	1005	1005	1005	1005
Baking Area (m <sup>2</sup> ) Площа випічки (м <sup>2</sup> )	4.13	6.72	8.64	12.8	14.40	15.36	15.36
Min. Ceiling Height (mm) Мін. висота приміщення (мм)	2540	2765	2930	3040	3110	2940	2940
Space Between the Trays (mm) Відстань між деко (мм)	85-95						
Motor Power (kw) Електрична потужність (кВт)	3 kW	3 kW	3 kW	3 kW	3 kW	3.5 kW	3.5 kW
Resistance Power for Electric Oven Обща потужність для електричних піч(кВт)	60	70	75	100	105	120	120
Burner Model Модель пальника	RIELLO FS8 G7	RIELLO FS10 G10	RIELLO FS20 G20	RIELLO FS20 G20	RIELLO FS20 G20	RIELLO FS20 G20	RIELLO FS20 G20
Weight (kg) Вага (кг)	1700	1806	1858	2330	2500	2700	2800
Control System Панель управління	Ручне / цифрове						
Energy Source Джерело енергії	Природний газ, дизельне паливо, мазут, тверде паливо, електрика						

# ROTARY RACK OVEN - FRONT BURNER

## РОТАЦІЙНА ПІЧ-ПЕРЕДНІЙ ПАЛЬНИК



DETAILED  
MACHINE  
CATALOGUE

	ATDFY 150	ATDFY 300
Number of Trays (pcs) Кількість деко (шт)	16-18	16-18
Tray Dimensions (mm) Размір деко(мм)	600x800	800x1000
Width (mm) Ширина (мм)	2165	2265
Depth (mm) Глибина (мм)	1470	1530
Number of Trolley Кількість візків	1	1
Max.Depth (mm) Макс. глибина (мм)	1970	2030
Max.Height H(mm) Макс. висота (мм)	2685	2685
Trolley Transition Range (mm) Ширина дверного отвору (мм)	1060	1060
Baking Area (m <sup>2</sup> ) Площа випічки (м <sup>2</sup> )	8.64	14.40
Space Between the Trays (mm) Відстань між деко (мм)	85-95	85-95
Motor Power (kw) Електрична потужність (кВт)	3 кВт	3 кВт
Burner Model Модель пальника	RIELLO FS15-G10	RIELLO FS20 / G20
Weight (kg) Вага (кг)	1720	1870
Control System Панель управління	Ручне / цифрове	
Energy Source Панель управління	Природний газ, дизельне паливо, мазут, тверде паливо, Електрика	

# SMART ROTARY RACK OVEN

## РОТАЦІЙНА ПЕКАРСЬКО-КОНДИТЕРСЬКА ПІЧ



	ATMDF 40	ATMDF 50	ATMDF 100
Number of Trays(pcs) Кількість деко (шт)	14-18	14-18	14-18
Tray Dimensions (mm) Розмір деко (мм)	400x600	500x700-530x650	600x800
Width for Electric Ovens (mm) Ширина для електричних духовок (мм)	1090	1245	1365
Width for Gas Ovens(mm) Ширина для газових духовок (мм)	1285	1405	1560
Depth (mm) Глибина (мм)	1700	1770	1910
Maximum Depth For Electric Oven Максимальна глибина електричної печі	1545	1770	1910
Depth For Electric Oven Глибина електричної печі	1300	1770	1910
Max.Depth (mm) Макс. глибина (мм)	2095	2165	2165
Max.Height (mm) Макс. висота (мм)	2265	2265	2565
Max.Width (mm) Макс. ширина(мм)	1320	1410	1560
Baking Area Площа випічки (м²)	3.36	4.9	6.7
Min. Ceiling Height (mm) Мін. висота приміщення (мм)	2270	2270	2570
Energy Source Джерело енергії	Газ-Дизель-Електрика		
Total Electric Power Обща електрична потужність	2,5	2,5	3,2
Electric Oven Електрична потужн. для ел. пічей (кВт)	37,5	48	60
Burner Model Модель пальника	Riello 40 FS 8 Riello 40 G7	Riello 40 FS 8 Riello 40 G7	Riello FS15/ G10
Gas Coupling Pressure Тиск підключення газу (мбар)	21	21	21
Weight (kg) Вага (кг)	630	720	800
Electric Voltage Електрична напруга	380	380	380
Control System Панель управління	Ручне/цифрове	Ручне/цифрове	Ручне/цифрове



DETAILED  
MACHINE  
CATALOGUE

# ROTARY CONVECTION OVEN

## КОНВЕКЦІЙНА ПІЧ



DETAILED  
MACHINE  
CATALOGUE

	ATPD 40	ATPD 50
Number of Trays(pcs) Кількість деко (шт)	10	10
Tray Dimensions (mm) Кількість деко (шт)	400x600	530x650 500x700
Width for Electric Ovens (mm) Ширина для електричних духовок (мм)	1000	1100
Width for Gas Ovens(mm) Ширина для газових духовок (мм)	1240	1265
Depth (mm) Глибина (мм)	1270	1415
Max.Depth (mm) Глибина (мм)	1500	1560
Height (mm) Висота (мм)	2060	2060
Height - Max Height Макс. висота (мм)	2250	2250
Baking Area (m²) Площа випічки (м²)	2,4	3,5
Min. Ceiling Height (mm) Мін. висота приміщення (мм)	2550	2550
Energy Source Джерело енергії	Electric - GAS - Diesel	Electric - GAS - Diesel
Total Electrical Power Обща електрична потужність (кВт)	1.5 kW	1.5 kW
Resistance Power for Electric Oven Обща електрична потужність для електричних піней(кВт)	22.5 kW	26 kW
Gas Pressure (mbar) Тиск газу (мбар)	21	21
Burner Model Модель пальника	Riello	Riello
Electric Voltage Електрична напруга	380	380
Control System Панель управління	Dijital / Manuel	Dijital / Manuel
Weight (kg) Вага печі (кг)	372	400
Max. width for gas ovens Максимальна ширина для газових печей(мм)	1100	1270
<b>Fermentation Chamber - Вистійна камера</b>		
Width - Ширина (мм)	1000	1100
Depth - Глибина (мм)	1240	1265
Height - Висота (мм)	765	765
Tray Dimensions - Розмір деко (мм)	400x600	530x650 500x700
Number of Tray - Кількість деко	8	8
Electric Power (kW) Електрична потужність(кВт)	2.7	2.7
Weight - Вага (kg)	120	130
Electric Електрична напруга	220	220

# COMPACT ELECTRIC OVEN

## ПІЧ КОМБІНОВАНА



DETAILED  
MACHINE  
CATALOGUE

### 5 TRAYS ROTARY CONVECTIN OVEN - РОТАЦІЙНА КОНВЕКЦІЙНА ПІЧ НА 5 ДЕК

Number of Tray - Кількість деко	АТКР 40 5
Tray Dimensions (mm) - Розміри деко (мм)	400x600
Width (mm) - Ширина (мм)	1000
Depth (mm) - Глибина (мм)	1270
Max.Depth (mm) - Макс. глибина (мм)	1500
Max.Height-H(mm) - Макс. висота (мм)	1100
Baking Area (m <sup>2</sup> ) - Площа випічки (м <sup>2</sup> )	1.2
Total Electrical Power - Обща електрична потужність (кВт)	11.6
Weight - Вага (кг)	190
Electric Voltage - Електрична напруга	380 V

### ELECTRIC DECK OVEN - ЕЛЕКТРИЧНА ПОДОВА ПІЧ З КАМ'ЯНИМ ПОДОМ

Number of Tray (40x60 Cm) - Кількість дек (40x60 см)	2
Total Stones Dimensions (mm) - Загальний розмір каменя (мм)	600x900
Inner Width of Oven (mm) - Внутрішня ширина печі (мм)	600
Inner Depth of Oven (mm) - Внутрішня глибина печі (мм)	900
Width - Ширина (мм)	1000
Depth - Глибина (мм)	1200
Height - Висота (мм)	380
Baking Area - Площа випічки (м <sup>2</sup> )	0.54
Inner Height of Oven/Height of Deck Entry (mm) Внутрішня висота печі (мм)	200/170
Electrical Power (kW) - Електрична потужність (кВт)	6 kw
Electric Voltage - Електрична напруга	380 V

### FERMENTATION CHAMBER - ВИСТІЙНА КАМЕРА

Width - Ширина (мм)	1000
Depth - Глибина (мм)	1200
Height - Висота (мм)	720
Tray Dimensions - Розмір деко (мм)	400x600
Number of Tray - Кількість деко	10
Electrical Power (kW) - Електрична потужність (кВт)	2.7
Weight - Вага (кг)	120
Electric Voltage - Електрична напруга	220 V

## ELECTRIC MODULAR DECK OVEN

## ЕЛЕКТРИЧНА ПОДОВА ПІЧ З КАМ'ЯНИМ ПОДОМ



DETAILED  
MACHINE  
CATALOGUE

	ATMKF 60X80	ATMKF 120X80	ATMKF 120X120	ATMKF 120X200
Number of Tray (40x60 cm) / 1 Deck Кількість дек (40×60 см) / 1 поверх	2	4	6	10
Baking Area (m <sup>2</sup> / Deck) Площа випікання (м <sup>2</sup> / поверх)	0.54	0.96	1.44	2.40
Inner Width of Oven (mm) Внутрішня ширина печі (мм)	600	1200	1200	1200
Inner Depth of Oven (mm) Внутрішня глибина печі (мм)	900	900	1300	2000
Inner Height of Oven/Height of Deck Entry (mm) Внутрішня висота печі / вис. входу в піч (мм)	200/170	200/170	200/170	200/170
Electrical Power with Steam (kW) Електрична потужність із паром (кВт)	5.5	9.5	11.5	17
Oven Width (mm) Ширина печі (мм)	1000	1670	1670	1670
Oven Depth (mm) Глибина печі (мм)	1350	1350	1650	2350
Oven Height (mm) Висота печі (мм)	380	380	380	380
Fermentation Width (mm) Ширина камери ферментації (мм)	1000	1670	1670	1670
Fermentation Depth (mm) Глибина камери ферментації (мм)	1350	1350	1650	2350
Fermentation Height (mm) Висота камери ферментації (мм)	765	765	765	765
Hood Depth (mm) Глибина витяжного кофлака (мм)	280	280	280	280
Stand Depth (mm) Глибина підставки (мм)	1000	1670	1670	1670
Stand Depth (mm) Ширина підстави (мм)	1210	1350	1650	2350
Electrical Power with out Steam (kW) Електрична потужність без пари (кВт)	4	8	10	14
Energy Source Джерело енергії	Electricity,			
Oven Weight (kg) Вага печі (кг)	270	306	360	400
Fermentation Weight (kg) Вага камери ферментації (кг)	120	216	250	280
Stand Weight (kg) Вага підстави (кг)	95	110	130	150
Control System Система керування	Digital			
Type and Number of Resistance Тип і кількість нагрівальних елементів	Seramik/12	Seramik/12	Seramik/16	Seramik/24
Electric Voltage Електрична напруга	380 V	380 V	380 V	380 V

# MULTI DECK OVEN

## ПОДОВА ПІЧ



DETAILED  
MACHINE  
CATALOGUE

	ATKF30	ATKF50	ATKF100	ATKF150	ATKF180
Number of Deck Кількість ярусів (деки)	4	5	4	4	4
Baking Area (m <sup>2</sup> ) Площа випікання (м <sup>2</sup> )	3	5	10	15	20
Inner Width of Oven/Largeur. Внутрішня ширина печі (мм)	800	1200	1200	1800	1800
Inner Depth of Oven (mm) Внутрішня глибина печі (мм)	900	900	2300	2300	2700
Inner Height of Oven (mm) Внутрішня висота печі (мм)	220	220	220	220	220
Width (mm) Ширина (мм)	1500	1895	1880	2470	2470
Depth (mm) Глибина (мм)	2260	2360	3300	3300	3730
Height (mm) Висота (мм)	2320	2400	2410	2410	2410
Electrical Power (kW) Електрична потужність (кВт)	2	2	3.37	3.37	3.37
Thermal Power (kcal / hours) Теплова потужність (ккал/год)	37000	37000	90000	120000	140000
Weigh (kg) Вага печі (кг)	1480	2000	3520	4200	5500
Electrical Requirements Електричні вимоги	380	380	380	380	380
Burner Model Модель пальника	RIELLO 40 FS8-G7	RIELLO 40 FS8-G7	RIELLO 40 FS 10-G10	RIELLO 40 FS 10-G10	RIELLO 40 FS 10-G10
Burner Capacity Потужність пальника (кВт)	42-116	42-116	42-116	81-220	81-220
Energy Source Джерело енергії	Природний газ, скрапленний газ (пропан-бутан), дизельне паливо, паливо, мазут, тверде паливо, електроенергія				
Gas Pressure (mbar) Тиск газу (мбар)	21-300	21-300	21-300	21-300	21-300
Capacity (pcs -hours) Продуктивність (шт/год)	144	240	480	864	1296

## TUBE DECK OVEN

## ПАРОТРУБНА ПІЧ



DETAILED  
MACHINE  
CATALOGUE

	ATBF50	ATBF65	ATBF80	ATBF95	ATBF110	MODERN KARA FIRIN
Number of Deck and Stone Кількість ярусів і каменів	4	4	4	4	4	2
Baking Area (m <sup>2</sup> ) Площа випікання (м <sup>2</sup> )	5	6.5	8	9.5	11	9.5
Inner Width of Oven (mm) Внутрішня ширина печі (мм)	1200	1240	1240	1240	1240	1800
Inner Depth of Oven (mm) Внутрішня глибина печі (мм)	1100	1300	1600	1900	2100	2400
Inner Height of Oven (mm) Внутрішня висота печі (мм)	200	200	200	200	200	200
Width (mm) Ширина (мм)	1850	1850	1850	1850	1850	2700
Depth (mm) Глибина (мм)	2500	2750	3100	3400	3500	4100
Height (mm) Висота (мм)	2600	2600	2740	2740	2600	2700
Capacity (pcs - 8hours) Продуктивність (шт - 8 годин)	2300	3070	3070	3840	4608	3456
Dimension of Stone (mm) Розмір каменя (мм)	1100x620x20	1375x620x20	1640x620x20	1900x620x20	2170x620x20	2400x620x20
Electrical Power (kW) Електрична потужність (кВт)	1.5	1.5	1.5	1.5	1.5	1.5
Thermal Power (Kcal/hour) Теплова потужність (Ккал/год)	34000	38000	42500	45000	48000	66000
Weight (kg) Вага (кг)	2200	2550	3000	3750	5500	6500
Burner Model Модель пальника	RIELLO 40 FS5	RIELLO 40 FS8	RIELLO 40 FS8	RIELLO 40 FS8	RIELLO 40 FS10	RIELLO 40 FS15
Burner Capacity (kW) Потужність пальника (кВт)	0.110	0.130	0.130	0.130	0.130	0.240
Gas Coupling Pressure (mbar) Тиск газового з'єднання (мбар)	300	300	300	300	300	300
Energy Source Джерело енергії	Джерело енергії: природний газ, скрапленний нафтовий газ (СНГ), дизельне паливо, паливо, мазут або деревина.					

# TUBE DECK OVEN WITH AUTOMATIC LOADER

## АВТОМАТИЧНА ПОДОВА ПІЧ



	ATBB110	ATBB135	ATBBF160	ATBB180	ATBB250
Number of Deck and Stone Кількість ярусів і каменів	4	3	4	4	6
Baking Area (m <sup>2</sup> ) Площа випікання (м <sup>2</sup> )	11	13,5	16	18	24
Inner Width of Oven (mm) Внутрішня ширина печі (мм)	1200	1800	1800	1800	1700
Inner Depth of Oven (mm) Внутрішня глибина печі (мм)	2400	2400	2100	2400	2400
Inner Height of Oven (mm) Внутрішня висота печі (мм)	200	200	200	200	200
Width (mm) Ширина (мм)	2100	2700	2500	2700	2700
Depth (mm) Глибина (мм)	4100	4100	3500	4100	4100
Height (mm) Висота (мм)	2600	2600	2600	2600	3600
Capacity (pcs - 8hours) Продуктивність (шт - 8 годин)	4608	5180	6910	6910	10360
Dimension of Stone (mm) Розмір каменя (мм)	2400x620x20	2400x620x20	2170x620x20	2400x620x20	2400x620x20
Electrical Power (kW) Електрична потужність (кВт)	1,5	1,5	1,5	1,5	1,5
Average Consumption Середнє споживання (8 годин) (кВт/год)	33,6 - 92,8	64,8 - 140	64,8 - 140	64,8 - 140	64,8 - 176
Thermal Power (Kcal/hour) Теплова потужність (Ккал/год)	48000	66000	78000	84000	96000
Weight (kg) Вага (кг)	5500	6500	6500	7000	9000
Burner Model Модель пальника	RIELLO 40 FS10	RIELLO 40 FS15	RIELLO 40 FS15	RIELLO 40 FS15	RIELLO 40 FS20
Burner Capacity (kW) Потужність пальника (кВт)	0.130	0.240	0.240	0.240	0.250
Gas Coupling Pressure (mbar) Тиск газового з'єднання (мбар)	300	300	300	300	300

Energy Source  
Джерело енергії

Джерело енергії: природний газ, скраплений нафтовий газ (СНГ), дизельне паливо, паливо, мазут або деревина.



# **DOUGH MIXING**

## MÉLANGE DE PÂTE

---

## SPIRAL MIXER

### СПІРАЛЬНИЙ ТІСТОМІС



	ATSM55	ATSM80	ATSM120	ATSM160	ATSM240
Flour Capacity (kg) Місткість для борошна (кг)	35	50	75	100	150
Dough Capacity (kg) Місткість для тіста (кг)	55	80	120	160	240
Width (mm) Ширина (мм)	620	720	820	920	1100
Depth (mm) Глибина (мм)	1200	1200	1370	1470	1670
Height (mm) Висота (мм)	1180	1310	1370	1370	1430
Inner Diameter of Bowl (mm) Внутрішній діаметр діжі (мм)	600	700	800	900	1000
Inner Depth of Bowl (mm) Внутрішня глибина діжі (мм)	350	390	440	470	500
Total Motor Power (kW) Загальна потужність двигуна (кВт)	3.4	6.25	6,75	8.25	13,2
Total Power HP Загальна потужність (к.с.)	3-4.5	5-7.5	6-8	7.5-10	10-15
Weight (kg) Вага (кг)	330	512	612	673	946

## FORK MIXER

### ВИЛКОВИЙ ТІСТОМІС



	АТΥΚ50	АТΥΚ100	АТΥΚ150	АТΥΚ200	АТΥΚ250	АТΥΚ300
Flour Capacity (kg) Місткість для борошна (кг)	50	100	150	200	250	300
Dough Capacity (kg) Місткість для тіста (кг)	80	160	240	320	400	480
Width (mm) Ширина (мм)	975	1090	1170	1200	1300	1380
Depth (mm) Глибина (мм)	1200	1300	1520	1910	1950	1960
Height (mm) Висота (мм)	1070	1230	1290	1390	1440	1570
Inner Diameter of Bowl (mm) Внутрішній діаметр діжі (мм)	700	900	1000	1100	1200	1300
Inner Depth of Bowl (mm) Внутрішня глибина діжі (мм)	350	470	505	555	610	630
Motor Power (kW) Потужність двигуна (кВт)	1.5	3	5.5	5.5	5.5	5.5
Weight (kg) Вага (кг)	290	374	426	580	620	648
Fork (rpm) Вилка (об/хв)	66	66	52	52	52	52



## 2 MOTOR FORK MIXER

### ВИЛКОВИЙ ТІСТОМІС З ПРИВОДОМ ДЕЖІ

	АТСМУ100	АТСМУ150
Flour Capacity (kg) Продуктивність з борошна (кг)	100	150
Dough Capacity (kg) Продуктивність по тісту (кг)	160	240
Width (mm) Ширина (мм)	1300	1370
Depth (mm) Глибина (мм)	1420	1470
Height (mm) Висота (мм)	1460	1470
Inner Diameter of Bowl (mm) Діаметр діжі (мм)	900	1000
Inner Depth of Bowl (mm) Глибина діжі (мм)	470	505
Motor Power (kW) Потужність мотору (кВт)	7,25 кВт	7,25 кВт
Weight (kg) Вага (кг)	500	600

# PLANETARY MIXER

## ПЛАНЕТАРНИЙ МІКСЕР



	АТРМ40	АТРМ60	АТРМ80
Bowl Capacity (lt) Об'єм діжі (л)	40	60	80
Width (mm) Ширина (мм)	630	630	750
Depth (mm) Глибина (мм)	920	920	1000
Height (mm) Висота (мм)	1370	1370	1600
Inner Diameter of Bowl (mm) Діаметр діжі (мм)	400	430	450
Inner Depth of Bowl (mm) Глибина діжі (мм)	400	470	560
Motor Power (kW) Потужність мотору (кВт)	1.1-1.5-1.85	1.1-1.5-1.85	2.5kW
Weight (kg) Вага (кг)	210	230	320
Head Rotation Speed (R/min / Rpm) Швидкість обертів головки (об/мін)	55-110-220	55-110-220	55-110-220
Brush Rotation Speed (R/min / Rpm) Швидкість обертів щітки (об/мін)	140-280-560	140-280-560	140-280-560





## **ОБРОБКА ТІСТА**

---



# **DOUGH PROCESSING**

---

# AUTOMATIC DOUGH DIVIDER MACHINE

## ТІСТОПОДІЛЮВАЧ ВАЛЮМЕТРИЧНИЙ



	ATK50T	ATK50C	ATK60T	ATK60C	ATK80T	ATK80C	ATK110T	ATK110C	ATK130	ATK140
Numbers Of Piston Кількість поршней	1	2	1	2	1	2	1	2	1	1
<b>Weight Range (Gr)</b> Діапазон ділення тіста (гр)	30-90	30-90	50-150	50-150	60-250	60h-250	100-600	100-600	250-900	500-1250
Cutting Capacity (pcs/hour) Продуктивність (шт./h)	1800 -2000	3000-3500	1800-2000	3000-3500	1800-2000	3000-3500	1500-1750	2500-3000	1500-1750	1250-1500
Width (mm) Ширина (мм)	680	680	680	680	680	780	680	840	680	680
Depth (mm) Глибина (мм)	1430	1430	1430	1430	1430	1430	1430	1430	1430	1430
Height (mm) Висота (мм)	1500	1500	1500	1500	1500	1500	1500	1500	1500	1500
Dough Output (mm) Висота виходу тіста (мм)	1000	1000	1000	1000	1000	1000	1000	1000	1000	1000
Bunker Capacity (kg) Об'єм бункера (кг)	50-150	50-150	50-150	50-150	50-150	50-150	50-150	50-150	50-150	50-150
Bunker Height (mm) Висота бункера (мм)	460	460	460	460	460	460	460	460	460	460
Bunker Upper Diameter (mm) Верхній діаметр бункера (мм)	720	720	720	720	720	720	720	720	720	720
Bunker Bottom Diameter (mm) Нижній діаметр бункера (мм)	179	179	179	179	179	179	179	179	179	179
Piston Diameter (mm) Діаметр поршне (мм)	50	50	60	60	80	80	110	110	130	140
Motor Power (kW) Потужність мотору (кВт)	1.5	1.5	1.5	1.5	1.5	2,2	1.5	2,2	1.5	1.5
Weight (kg) Вага (кг)	450	480	450	480	450	480	450	630	450	450

## DOUGH CONICAL ROUNDER MACHINE

### ТІСТООКРУГЛЮВАЛЬНА МАШИНА



	ATKY50	ATKY80	ATKY100	ATKY200	ATKY300	ATKYC
Grammage Range (gr) Діапазон ділення тіста (гр)	50-150	80-250	100-400	100-600	300-900	500-1250
Width (mm) Ширина (мм)	920	920	920	920	920	920
Depth (mm) Глибина (мм)	920	920	920	920	920	920
Height (mm) Висота (мм)	1500	1500	1500	1500	1500	1500
Dough Input Висота подачі тіста (мм)	865	880	910	923	923	923
Dough Output Висота виходу тіста (мм)	1000	1060	970	976	976	976
Rounding Capacity (gr) Продуктивність (гр)	1500-3000	1500-3000	1500-3000	1500-3000	1500-3000	1500-3000
Motor Power (kW) Потужність мотору (кВт)	0.75	0.75	0.75	0.75	0.75	0.75
Weight (kg) Вага (кг)	200	200	200	200	200	200
Arm Mechanism Механізм	Фіксований	Фіксований	Фіксований	Фіксований	Фіксований	Регульований
Number of Arms Кількість желобів	10	11	10	7	7	7
Total Length of Arms (mm) Обща довжина ричагів (мм)	5165	5315	5610	3655	3620	3720

# DOUGH INTERMEDIATE PROOFER MACHINE

## ШАФА ПОПЕРЕДЬОГО ВИСТОЮ ТІСТА



	ATD152	ATD240	ATD304	ATD400	ATD600
Number of Basket Кількість корзинок	152	240	304	400	600
Proofing Time (min) Час відпочинку (мин)	4-8	6-10	10-14	12-16	16-20
Width (mm) Ширина (мм)	1785	1785	1785	1785	1785
Depth (mm) Глибина (мм)	1180	1610	2140	2670	3200
Height (mm) Висота (мм)	2140	2140	2140	2140	2140
Dough Capacity (gr) Місткість тіста (гр)	50-1000	50-1000	50-1000	50-1000	50-1000
Number of Swings Кількість люлек	19	30	38	50	75
Netting Dimensions (mm) Розмір сітки (мм)	190X190	190X190	190X190	190X190	190X190
Dough Input (mm) Висота подачі тіста(мм)	750±15	750±15	750±15	750±15	750±15
Dough Output (mm) Висота виходу тісту(мм)	115±15	115±15	115±15	115±15	115±15
Motor Power (kW) Потужність мотору (кВт)	0.37	0.37	0.75	0.75	1.1
Weight (kg) Вага (кг)	418	604	790	976	1162

# BREAD MOULDER MACHINE

## ТІСТОФОРМУВАЛЬНА МАШИНА



	ATFC4	ATFT4	ATFC2	ATFT2	ATFB	ATDFC4	ATDFC2
Number of Pillow Кількість прес-подошук	2	1	2	1	1	2	2
Number of Cylinder Кількість валиків	4	4	2	2	4	4	2
Width (mm) Ширина (мм)	700	700	700	700	1100	700	700
Depth (mm) Глибина (мм)	2300	2030	2300	2030	2300	2300	2300
Height (mm) Висота (мм)	1440	1440	1340	1340	1380	1440	1340
Dough Input (mm) Висота подачі тіста (мм)	1210	1210	1110	1110	1210	1210	1110
Dough Output (mm) Висота виходу тіста (мм)	720	720	720	720	720	720	720
Band width (mm) Ширина ленти (мм)	420	420	420	420	600	420	420
Motor Power (kW) Потужність мотору (кВт)	0.55	0.55	0.55	0.55	0.55	0.55	0.55
Weight (kg) Вага (кг)	264	240	234	210	304	260	237
Max Dough Width (mm) Мах. ширина тіста (мм)	400	400	400	400	600	400	400
Pillow Length (mm) Довж. прес-подошук (мм)	640+490	920	640+490	920	1100	610+440	610+440
Moulding Weight Вага тістових заготовок (гр)	40-1000	40-1000	40-1000	40-1000	40-1000	40-1000	40-1000
Moulding Capacity (pcs/hour) Продуктивність (шт/ч)	1500-3000	1500-3000	1500-3000	1500-3000	1500-3000	1500-3000	1500-3000

## BAGUETTE MOULDER MACHINE

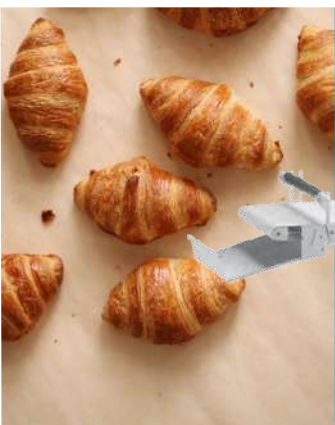
ФОРМОВОЧНА МАШИНА ДЛЯ БАТОНІВ ТА БАГЕТІВ



	ATBM
Production capacity ( Pc / h ) Продуктивність (шт/ч)	1650
Width (mm) Ширина (мм)	1000
Length (mm) Глибина (мм)	800
Height(mm) Висота (мм)	1320
Electric power (Kw) Електрична потужність (кВт)	0,75
Weight (Kg) Вага (кг)	207

## DOUGH SHEETER MACHINE

ТІСТОРІЗКАТЮЧА МАШИНА ДЛЯ ЛИСТКОВОГО ТА ПРІСНОГО ТІСТА



ATHA50x100 ATHA120X60 ATHA130X60

Belt Sizes (mm) Розмір ленти (мм)	500X1000	600X1200	600X1300
Roller Diameter (mm) Діаметр валу (мм)	71	71	71
Roller Length (mm) Довжина валу (мм)	600	600	600
Roller Range (mm) Відстань між валами (мм)	0.1-48	0.1-48	0.1-48
Belt Speed (m/sec) Швидкість ленти (м/мін)	30	30	30
Width (mm) Ширина (мм)	1150	1150	1150
Length (mm) Довжина(мм)	2500	3100	3500
Height (mm) Висота (мм)	1100	1100	1100
Belt Height (mm) Висота ленти (мм)	900	900	900
Electrical Power (kW) Потужність мотору (кВт)	0.75	0.75	0.75
Weight (kg) Вага (кг)	180	195	210

## MANUAL DOUGH DIVIDER ROUNDER MACHINE

ТІСТОПОДІЛЮВАЧ-ОКРУГЛЮВАЧ

ATRD

Divisions Кількість ячеек	11	15	18	22	30	36	30	52
Min Weight (gr) Мін. вага тістових заготовок (гр)	180	150	120	60	40	34	25	12
Max Weight Макс. вага тістових заготовок (гр)	500	360	280	280	135	110	90	30
Basin Capacity (kg) Об'єм бункера (кг)	5.5	5.5	5	5	4	4	2.7	1.6
Hourly Capacity (pcs/hr) Продуктивність в час	1300	1800	2100	2600	3600	4300	3600	6200



# **AUXILIARY EQUIPMENT**

ДОПОМІЖНЕ ОБЛАДНАННЯ

---

## BREAD SLICER MACHINE

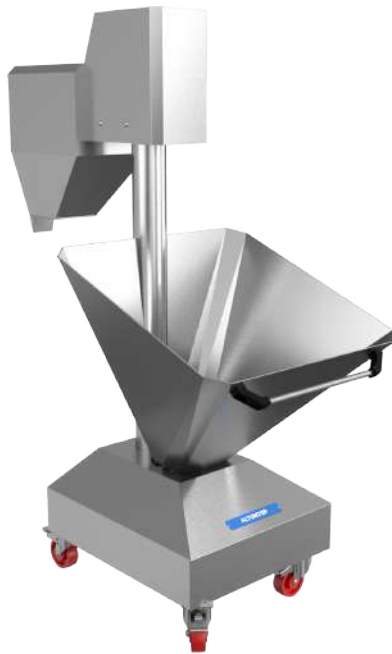
### РУЧНА ХЛІБОРІЗКА



	ATMED	ATGED	ATSED
Thickness of Slice (mm) Товщина ломптиків (мм)	9 - 11 - 12 - 14 - 15 - 16 - 18 - 20		
Number of Blades Кількість ножів	4 - 8 - 12 - 16 - 20 - 24 - 28 - 32 - 36 - 40 - 42 - 44 - 46 - 48		
Width (mm) Ширина (мм)	715	820	650
Depth-B (mm) Глибина-В (мм)	950	950	950
Height-C (mm) Висота-С (мм)	1200	1200	1200
Counter Height (mm) Висота робочого столу (мм)	670	670	670
Motor Power (kW) Потужність мотору (кВт)	0,37KW	0,37KW	0,75 kW
Weight (kg) Вага (кг)	138	157	145

## FLOUR SIFTING MACHINE

### БОРОШНОПРОСІЮВАЧ



	ATUE
Width (mm) Ширина (мм)	720
Depth (mm) Глибина (мм)	1250
Height (mm) Висота (мм)	1650
Flour Capacity (kg) Об'єм бункера (кг)	50
Sifting Time (kg/dk) Продуктивність (кг/ч)	50
Electrical Power (kW) Електрична потужність (кВт)	0.75+0.37
Weight (kg) Вага (кг)	104

## STEAM UNIT

### КЛІМАТ-КОНТРОЛЬ



	АТВК
Width (mm) Ширина (мм)	480
Depth (mm) Глибина (мм)	240
Height (mm) Висота (мм)	1400
Heat Range (°C) Діапазон температури (°C)	0-40
Humidity Range (%) Діапазон вологості (%)	30-90
Capacity (m <sup>3</sup> ) Об'єм (м <sup>3</sup> )	8
Water Inlet (inch) Підведення води (дюйм)	1/2
Electrical Power (kW) Потужність мотора (кВт)	6 кВт
Weight (kg) Вага (кг)	45
Control System Панель управління	Ручне

## SEMI AUTOMATIC LOADER

### НАПІВАВТОМАТИЧНИЙ ЗАВАНТАЖУВАЛЬНИЙ РОБОТ



	АТОУ90	АТОУ120	АТОУ200	АТОУ250	АТОУ300
Width (mm) Ширина (мм)	2200	2200	2200	2200	3120
Depth (mm) Глибина (мм)	2400	2400	3310	3310	4080
Height (mm) Висота (мм)	2520	2520	2520	2520	2520
Electrical Power (kW) Електрична потужність (кВт)	2,5	2,5	2,5	2,5	2,5
Integrated Semi-Automatic Loader Width-A (mm) Напівавтоматичний погрузчик для печі Ширина-А (мм)	580	580	580	580	900
Integrated Semi-Automatic Loader Length (mm) Напівавтоматичний погрузчик для печі Довжина (мм)	1600	1800	2400	2400	3200
Weight (kg) Вага (кг)	515	520	550	550	600

## AUTOMATIC LOADER

### АВТОМАТИЧНА СИСТЕМА ЗАВАНТАЖЕННЯ-ВИВАНТАЖЕННЯ



	ВАТО 180	ВАТО 250
CAPACITY (BREAD/HOUR) Продуктивність (шт./год)	864	1296
COOKING AREA (m2) Площа випічки (м2)	18	25
NUMBER OF FLOORS Кількість ярусів (шт)	4	6
MAXIMUM WORKING AREA DIMENSIONS (mm) Макс. габарити площі випічки (мм)	11000 x 3000 x 6000 x 3250	11000 x 3500 x 6000 x 3250
COOKING TRAY DIMENSIONS WIDTH-DEPTH-HEIGHT Габарити (ШxГxВ)	G1830 - D2400 - Y2000	
MAXIMUM USED POWER(KW) Максимальна споживана потужність (кВт)	7	7
BURNER CONNECTION PRESSURE (MBAR) Тиск підключення газу (мбар)	21 - 300	21 - 300
FUEL OPTIONS Вид палива	Газ - Дизель	Газ - Дизель
MAXIMUM OPERATING TEMPERATURE (DEGREE) Макс. споживана потужність (кВт)	300	300
MACHINE WEIGHT (kg) Вага обладнання(кг)	15000	18000

## ROTARY OVEN TROLLEY

BI3OK



	ATDF 46	ATDF 68	ATDF 108
Number of trays (PC) Кількість деко (шт)	14-18	14-18	16- 18
The distance between the trays (mm) Відстань між деко (мм)	80- 150	80- 150	80-160
Dimensions of tray (mm) Розмір деко (мм)	400 x 600 650 x 530 500 x 700	600 x 800	800 x 1000 740 x 980

## FLAT AND PERFORATED TRAY

### ДЕКО ГЛАДКІ ПЕРФОРОВАНІ



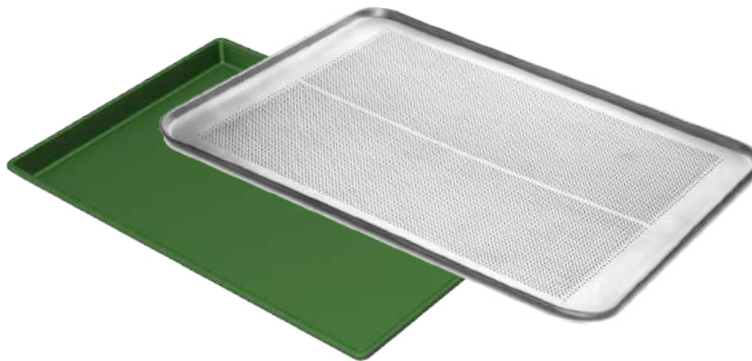
Dimensions - Габаритні розміри

Tray Dimensions (mm) Розмір деко (мм)	400 x 600	530 x 650	590 x 800	740 x 980	800 x 1000
--	-----------	-----------	-----------	-----------	------------

Thickness (mm) Товщина (мм)	1.5-2 mm	(Индивидуальный размер)			
--------------------------------	----------	-------------------------	--	--	--

Diameter of the hole (mm) Діаметр перфорації (мм)	2-3 mm	(Индивидуальный размер)			
--	--------	-------------------------	--	--	--

Material Матеріал	ALUMINUM - АЛЮМІНІЙ				
----------------------	---------------------	--	--	--	--



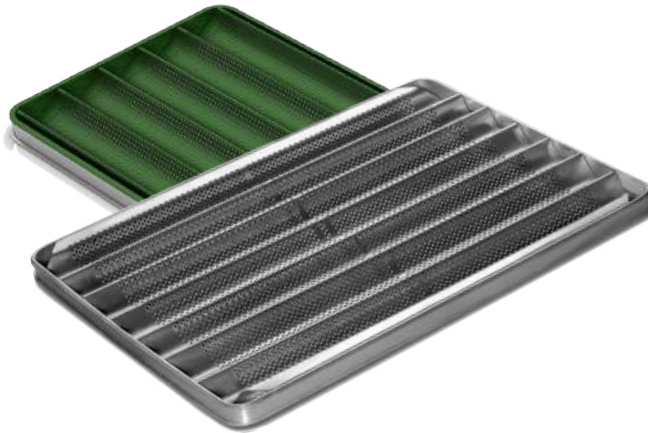
## BAGUETTE TRAY

### ПРОТИВЕНЬ «БАГЕТ»



Dimensions - Габаритні розміри

Tray Dimensions (mm) Розмір деко (мм)	400 x 600	530 x 650	600 x 800	740x980	800 x 1000
Thickness (mm) Товщина (мм)					1.5
Diameter of the hole (mm) Діаметр перфорації (мм)					2
Material Матеріал	ALUMINIUM - АЛЮМІНІЙ				



# BURGER AND SANDWICH TRAY

## ДЕКО «ГАМБУРГЕР» «СЕНДВІЧ»



	Mold 1 (60gr) Форма 1 (60 гр)		Mold 2 (80gr) Форма 2 (80 гр)		Mold 3 (100gr) Форма 3 (100 гр)	
	Diameter Діаметр (см)	Number of Bread Кількість булочок	Diameter Діаметр (см)	Number of Bread Кількість булочок	Diameter Діаметр (см)	Number of Bread Кількість булочок
400 X 600	10,5	15	11,5	12	12,5	8
530 X 650	10,5	20	11,5	12	12,5	12
590 X 800	10,5	30	11,5	24	12,5	20
740 X 980	10,5	48	11,5	35	12,5	35
800 X 1000	10,5	48	11,5	35	12,5	35

Material  
Матеріал

ALUMINUM - АЛЮМІНІЙ

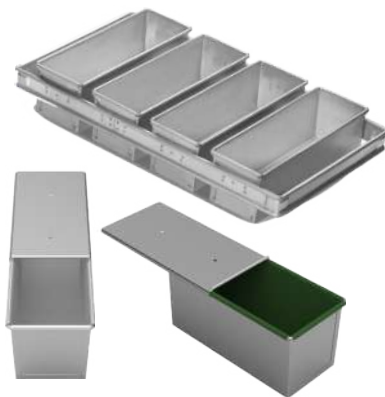
	Mold 1 (60gr) Форма 1 (60 гр)		Mold 2 (80gr) Форма 2 (80 гр)		Mold 3 (100gr) Форма 3 (100 гр)	
	Diameter Діаметр (см)	Number of Bread Кількість булочок	Diameter Діаметр (см)	Number of Bread Кількість булочок	Diameter Діаметр (см)	Number of Bread Кількість булочок
400 X 600	6,5 x 18,5	10	6,5 x 20,5	8	8 x 21,5	8
530 X 650	6,5 x 18,5	18	6,5 x 20,5	14	8 x 21,5	10
590 X 800	6,5 x 18,5	21	6,5 x 20,5	18	8 x 21,5	18
740 X 980	6,5 x 18,5	36	6,5 x 20,5	32	8 x 21,5	30
800 X 1000	6,5 x 18,5	36	6,5 x 20,5	36	8 x 21,5	30

Material  
Матеріал

ALUMINUM - АЛЮМІНІЙ

## TOAST PANS

### ТОСТЕРНІ ФОРМИ



	АТТТ 400	АТТТ 500	АТТТ 600	АТТТ 1000	АТТТ 1500
Weight (kg) Вага (кг)	400 гр	500 гр	600 гр	1000 гр	1500 гр
Width (mm) Ширина (мм)	100 мм	100 мм	100 мм	120 мм	130 мм
Depth (mm) Глибина (мм)	100 мм	100 мм	100 мм	120 мм	130 мм
Lenght Довжина(мм)	200 мм	250 мм	300 мм	320 мм	300 мм
Thickness Товщина(мм)	0.8	0.8	0.8	0.8	0.8
Material Матеріал(мм)	ALUMINIUM - АЛЮМІНІЙ				



Доступні індивідуальні лотки, що відповідають вашим конкретним вимогам.

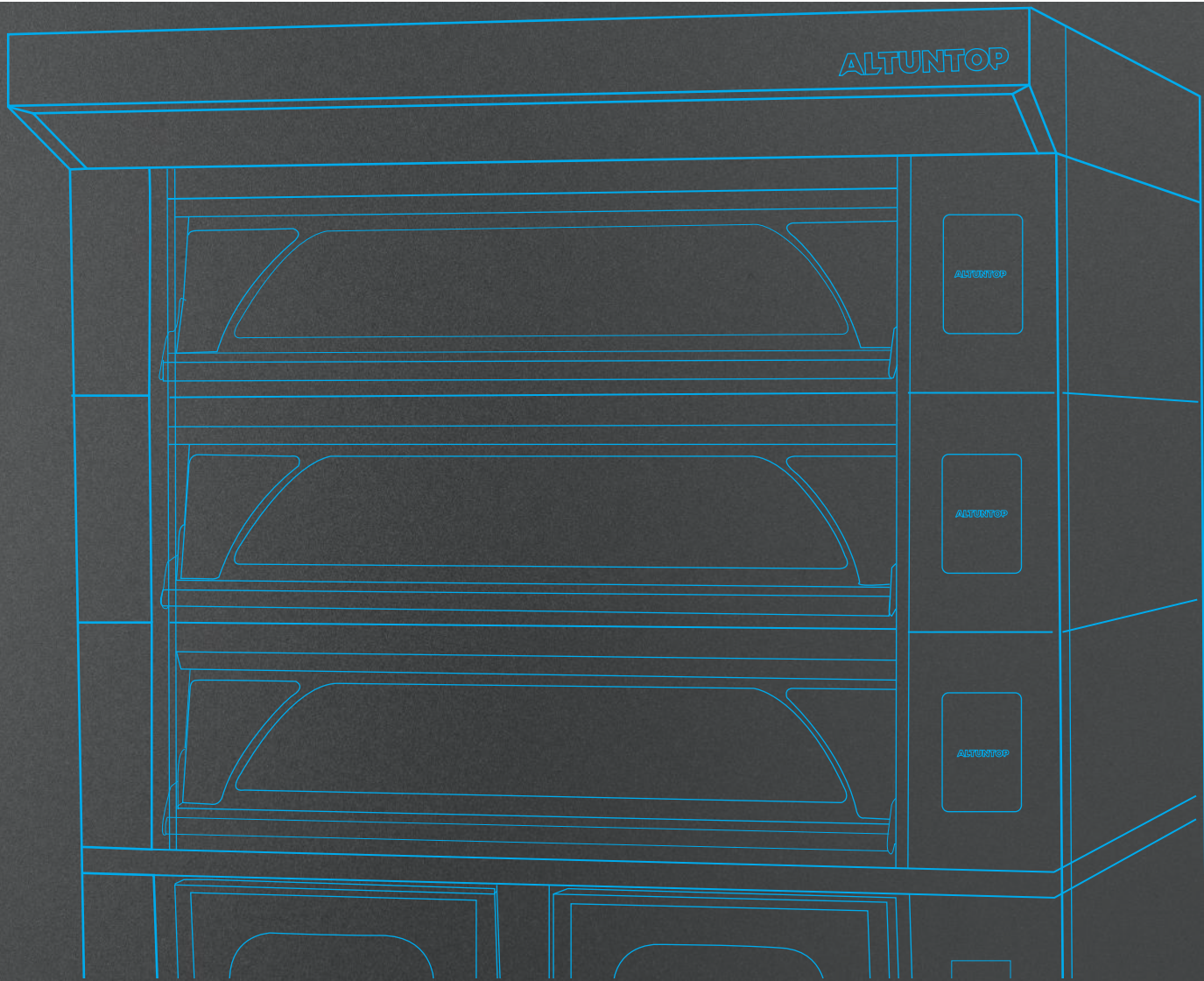
ALTUNTOP

ALTUNTOP

ALTUNTOP

ALTUNTOP

A



[www.altuntop.com.ua](http://www.altuntop.com.ua)



**ОФІЦІЙНИЙ ПРЕДСТАВНИК**

ТОВ "Алтунтоп Україна"  
м. Дніпро, вул. Криворізька, 72  
+380968379550, +380958379555

